

PRESCRIZIONI GENERALI DEI MATERIALI

RINFORZO FCRM

Sistema di rinforzo FCRM per calcestruzzo composto da rete bidirezionale in PBO da 70+18 g/mq e da matrice inorganica con resistenza a compressione a 28 gg almeno pari a 40 Mpa.

Proprietà della singola fibra di PBO:

- Tenacità: 5,8 GPa
- Modulo Elastico: 270 GPa
- Massimo allungamento a rottura: 2,5 %
- Densità: 1,56 g/cm<sup>3</sup>

Proprietà della rete PBO:

- Peso delle sole fibre di PBO: 70 g/mq in ordito e 18 g/mq in trama
- Peso totale della rete: c.a. 126 g/mq
- Spessore equivalente della rete in ordito: 0,045 mm/mm
- Spessore equivalente della rete in trama: 0,012 mm/mm
- Modulo elastico della rete secca: 241 GPa

Proprietà della matrice inorganica:

- Massa volumica della malta fresca: c.a. 1800 kg/m<sup>3</sup>
- Resistenza a compressione a 28 gg: almeno pari a 40 Mpa
- Modulo elastico a compressione a 28 gg: almeno pari a 15 GPa

Proprietà del sistema di rinforzo (rete+matrice inorganica):

- Tensione ultima del composito FCRM a rottura per trazione: 2369 MPa (valore caratteristico)
- Tensione ultima del tessuto secco a rottura per trazione: 3410 MPa (valore caratteristico)

ACCIAIO STRUTTURALE

- Travi, colonne, piastre, tirafondi: S275
- Bulloni (UNI 5735-65): Classe 8.8
- Dadi (UNI 5588-65): Classe 6S
- Rosette (UNI 6592-69): R80

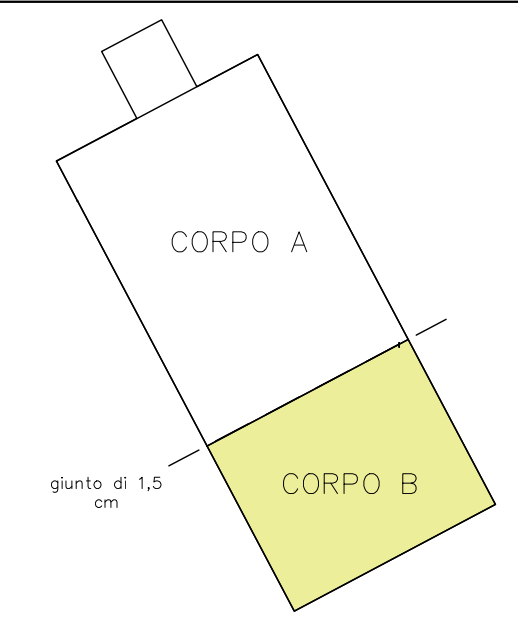
SALDATURE

Da eseguire con:

- Elettrodi BASICI conformi alla UNI 2560, con caratteristiche equivalenti o migliori delle corrispondenti caratteristiche delle parti collegate
- Le saldature a cordone d'angolo, dove non indicate, devono essere maggiori od uguali allo spessore minimo da saldare.

LEGENDA

- PILASTRI IN C.A. ESISTENTI
- NUOVA COLONNA IN ACCIAIO
- RINFORZO TRAVE A TAGLIO IN FCRM
- RINFORZO PILASTRATA A FLESSIONE IN FCRM
- RINFORZO DI NODI IN FCRM



REGIONE LOMBARDIA  
ATS BERGAMO



INTERVENTO

ADEGUAMENTO/MIGLIORAMENTO SISMICO DELLA RSD (RESIDENZA SANITARIA DISABILI) EDIFICIO 5 E DEL CDO (CENTRO DIURNO DISABILI) EDIFICIO 4, PRESSO IL COMPLESSO "MONSIGNOR BERNAREGGI" A BONATE SOTTO

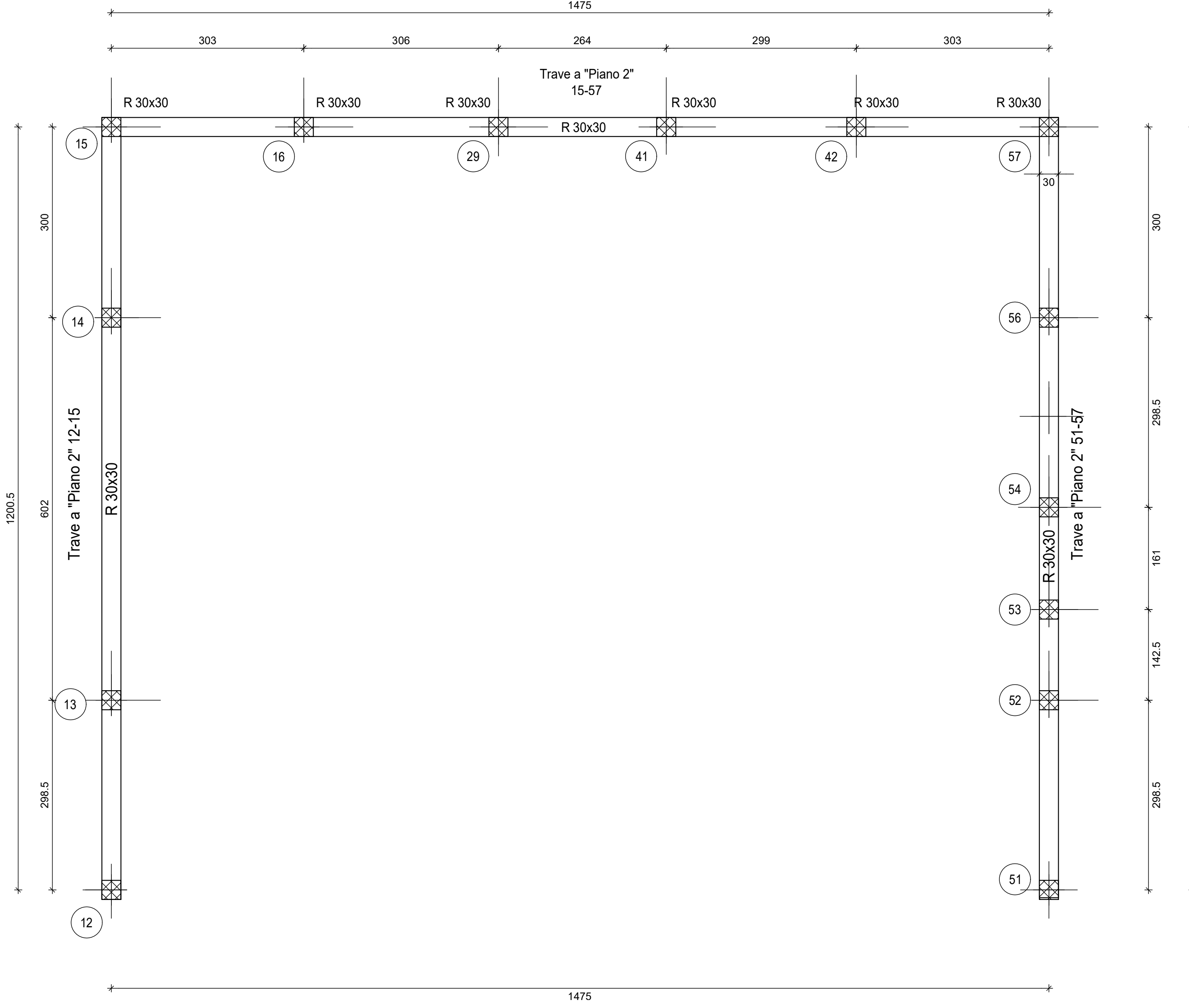
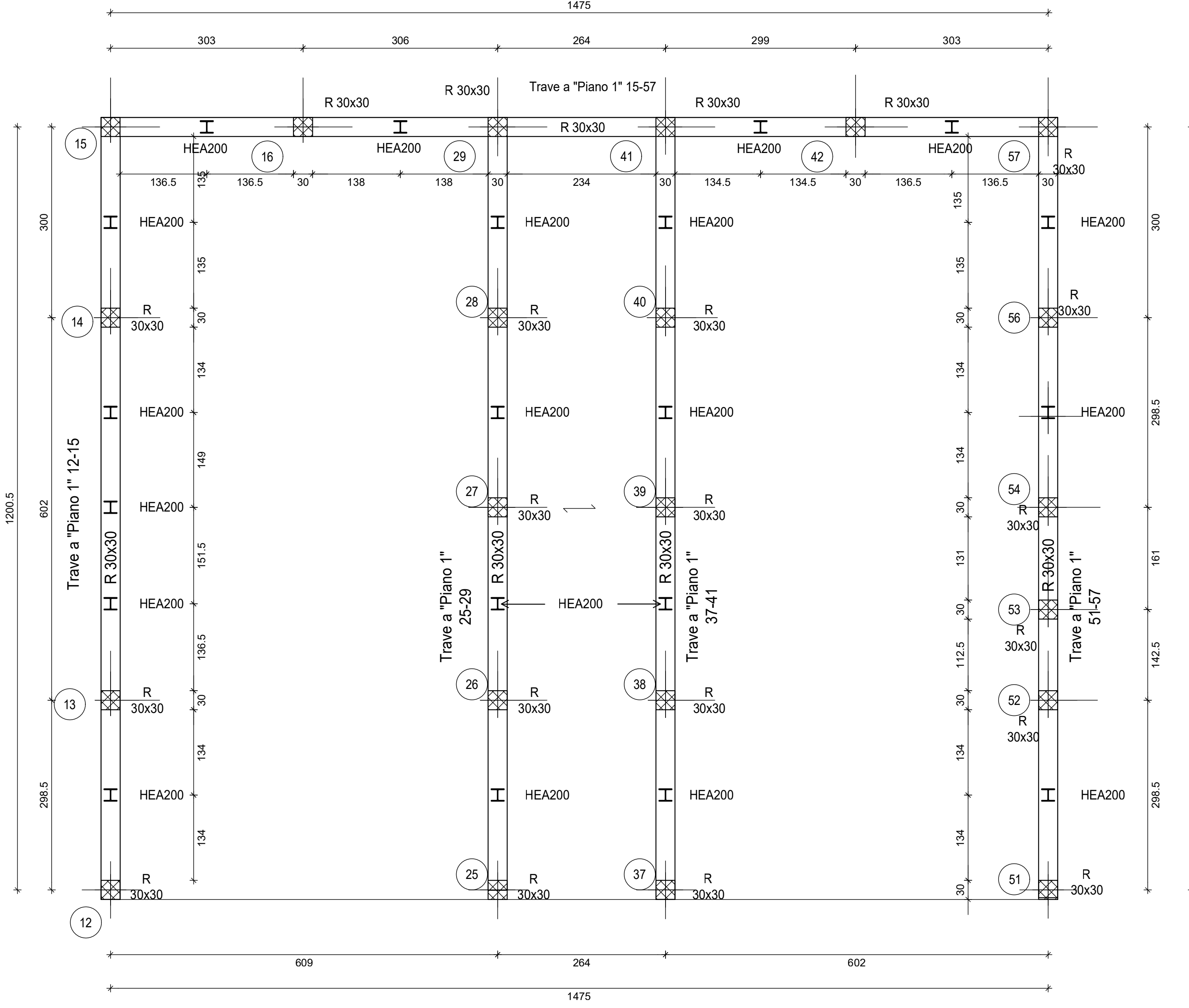
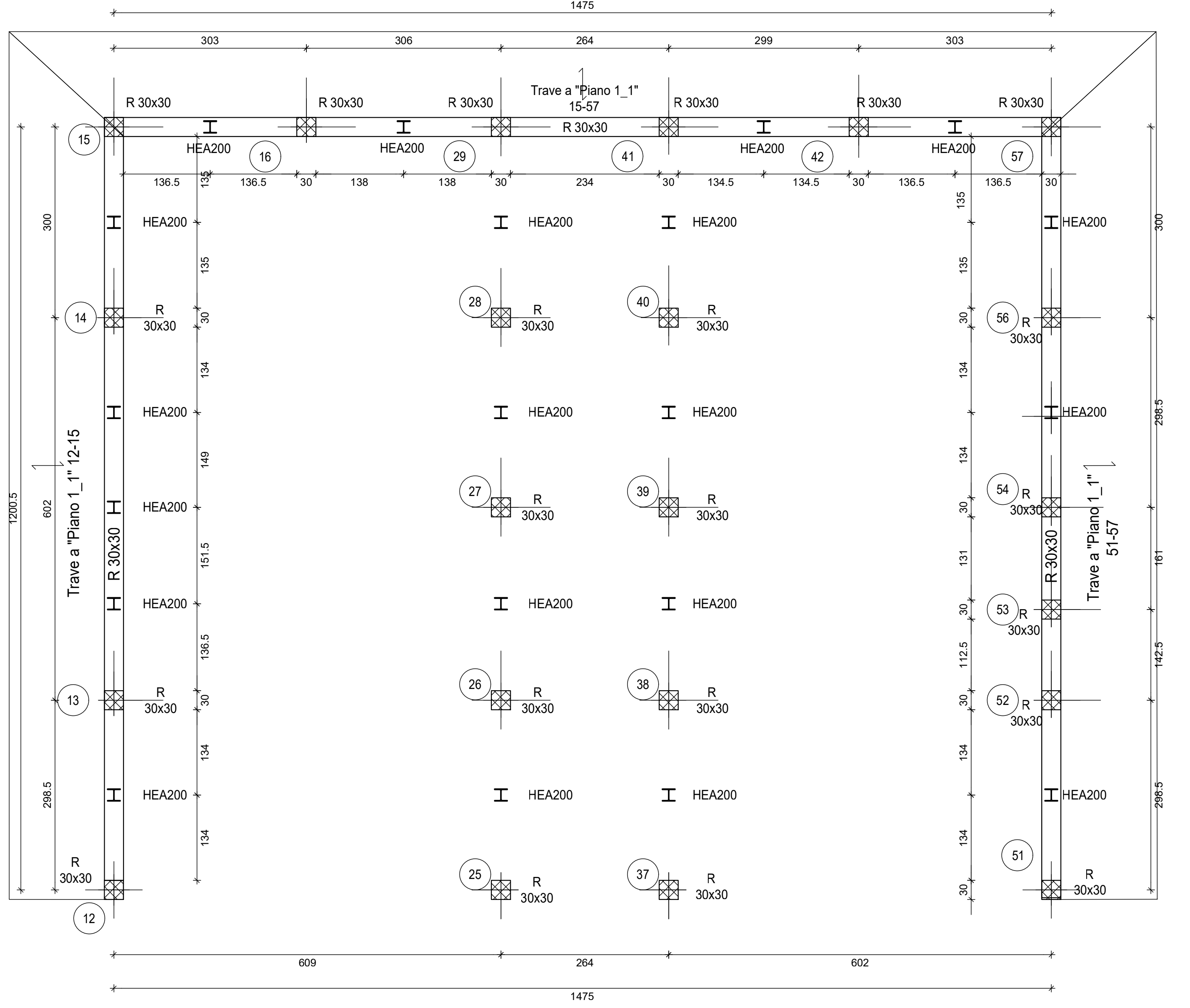
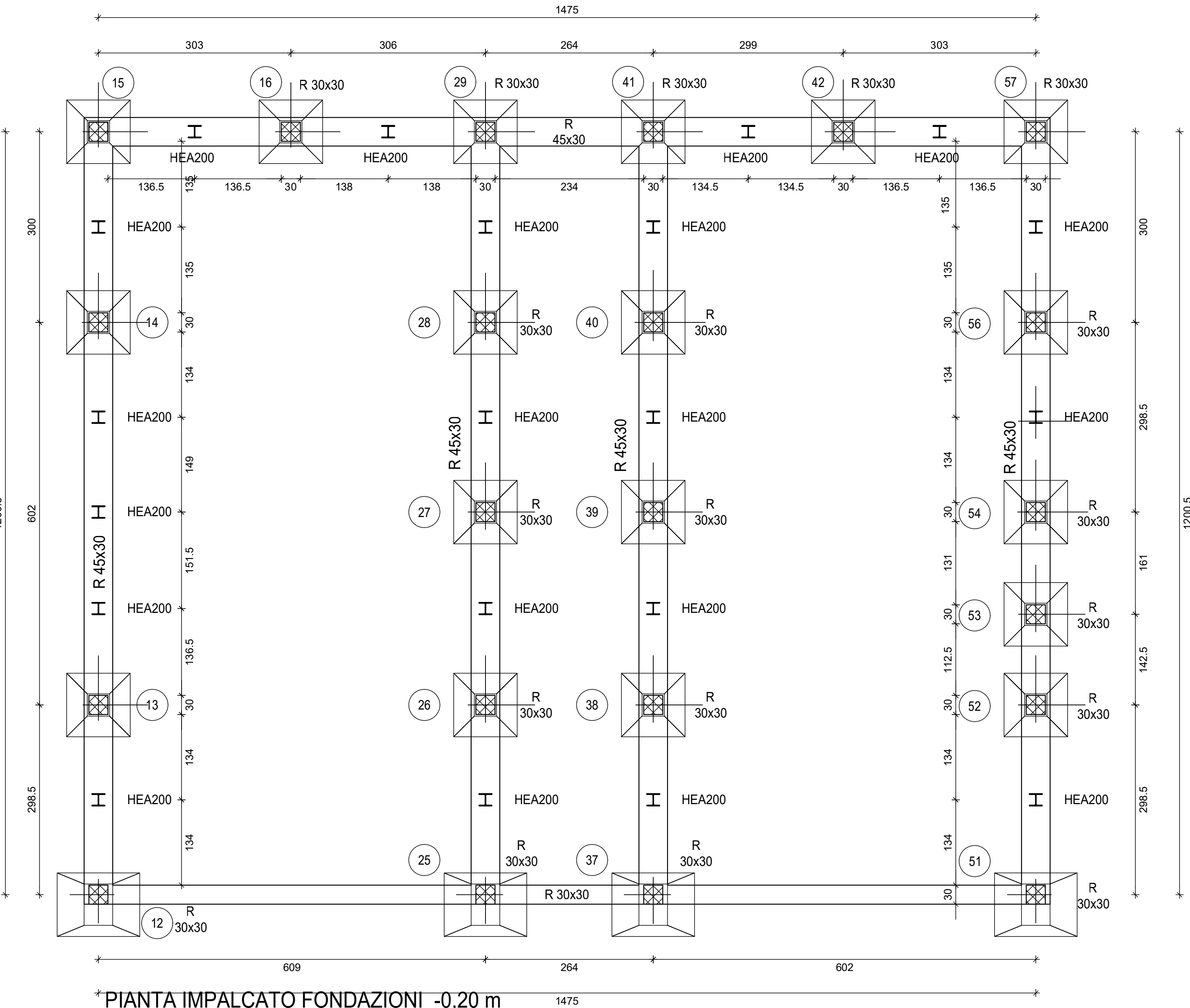
CIG Accordo Quadro - Lotto n. 5: 8657946900  
CUP: C81B21014940002; Cig derivato 9122173F49.

PROGETTO ESECUTIVO 1° STRALCIO  
(Art. 25, comma 5, D.Lgs. 50/2016)

VER

ELABORATO N°	OBIETTO	DATA
B	ELABORATI GRAFICI	Maggio 2023
B.3.a	PROGETTO STRUTTURE	
B.3.a.2	Piante impalcati quote m -0,20; +3,00; +4,25 Corpo B Post intervento	SCALA 1:100

	Il Progettista (Arch. Giuseppe Maria Ippolito)	Il RUP (Ing. Luisa Betteschi)	
	Red. PROGETTO	Setteco Tecnico-Pedagogico ATS di Bergamo	
REVISIONE	REDAZIONE	CONTROLLO	VERIFICA E APPROVAZIONE
1	(Ing. Angelo Niccoli)	(Ing. Piero Lo Duca)	(Arch. Giuseppe Maria Ippolito)
2	(Ing. Angelo Niccoli)	(Ing. Piero Lo Duca)	(Arch. Giuseppe Maria Ippolito)
COMMITTEE	DATA	REDAZIONE	IDENTIFICATIVO
2022_11	RE Prog. Esec. Rev. 02	Setec - Setteco Tecnico-Pedagogico	2022-368/01a



PIANTA IMPALCATO QUOTA +3,00 m

PIANTA IMPALCATO QUOTA +4,25 m

PIANTA IMPALCATO QUOTA +5,00 m