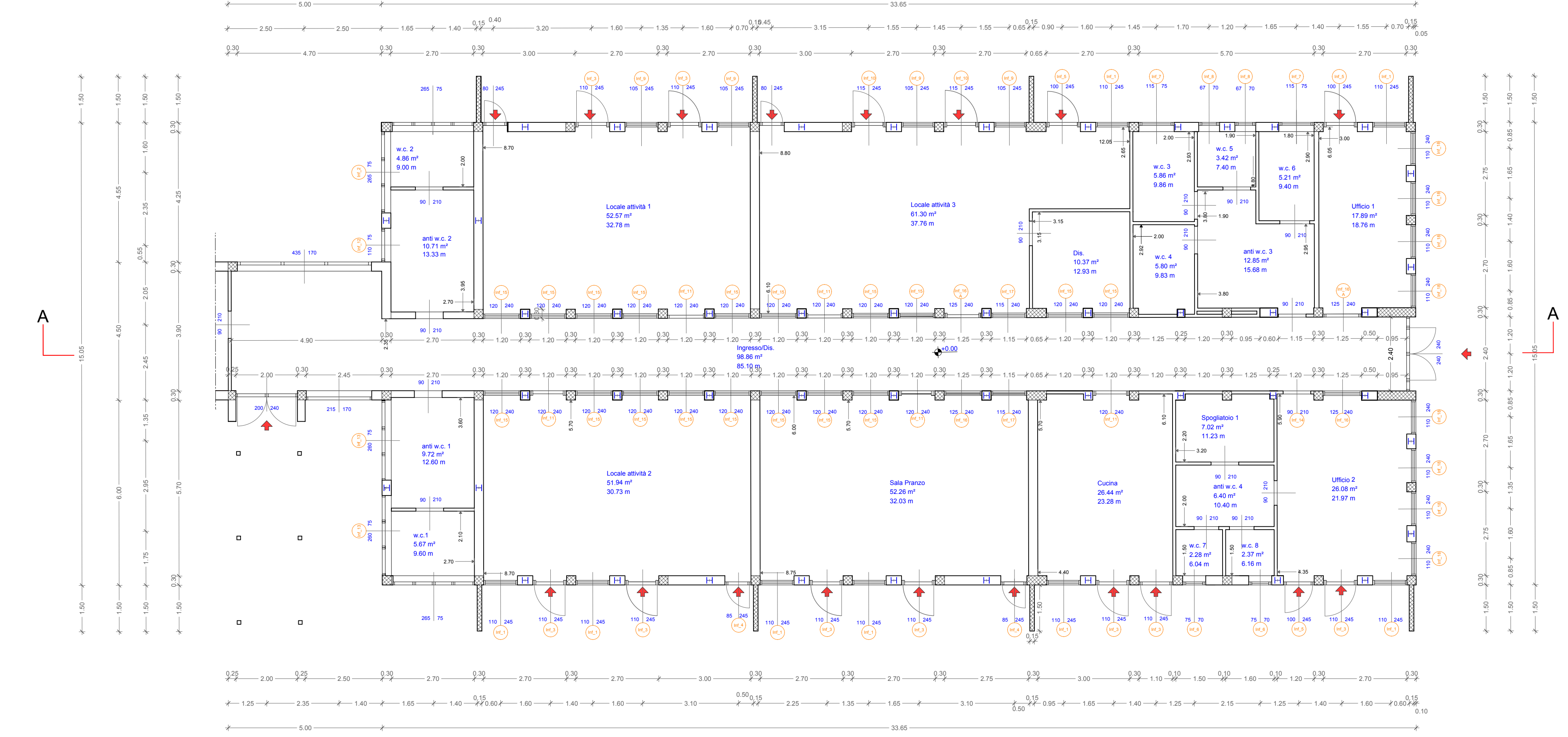
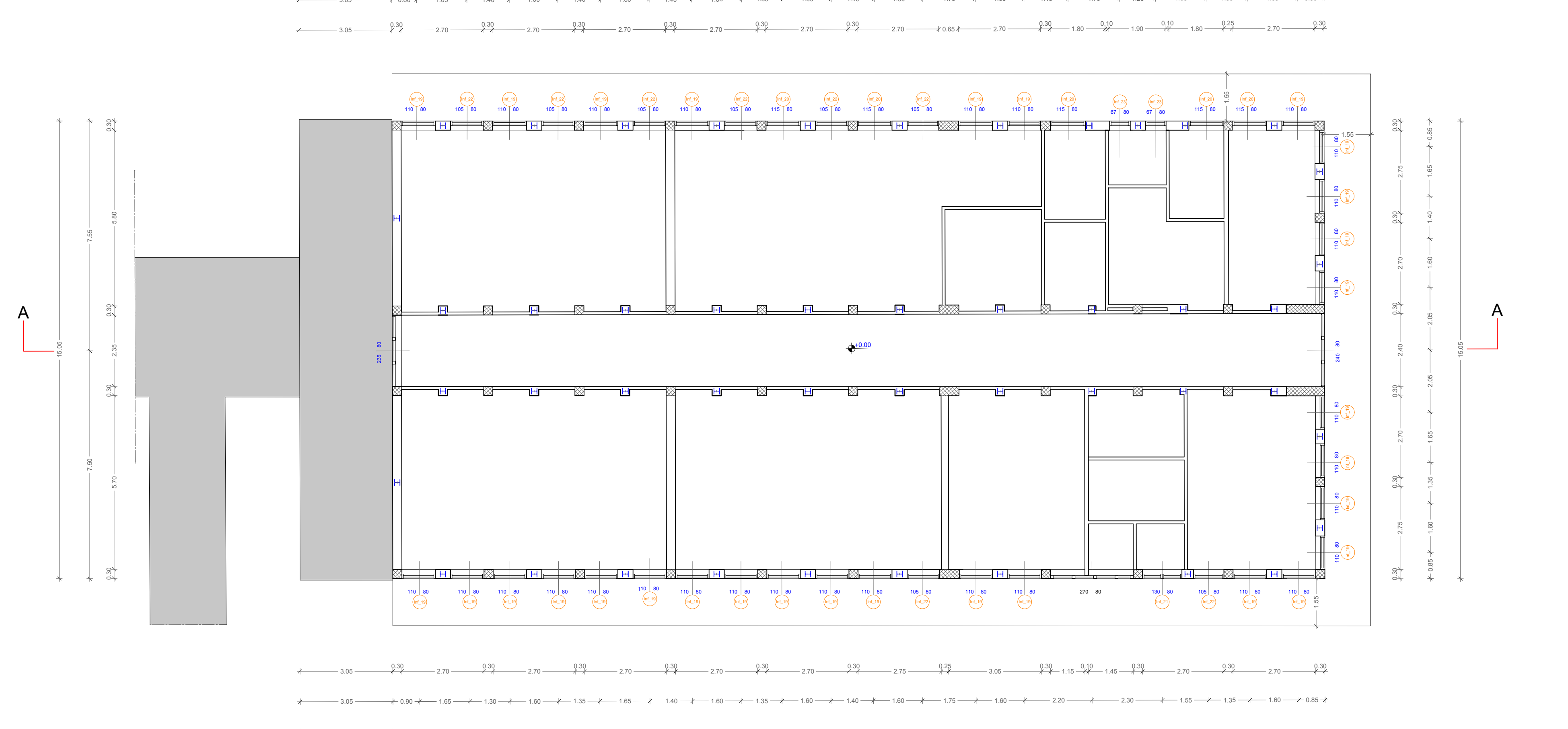


Pianta piano terra (Quota +0.00m)



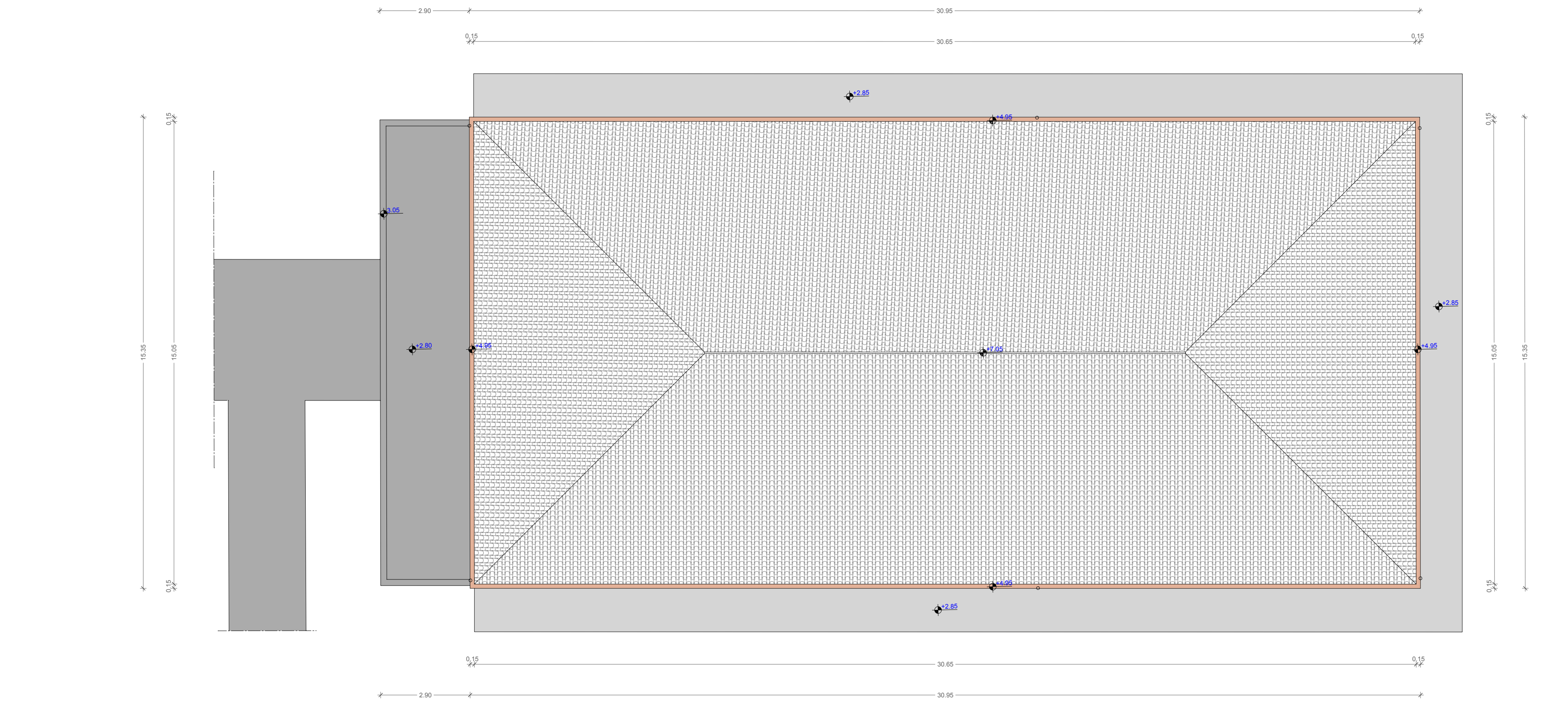
Scala 1:100

Pianta piano terra (Quota +3.60m)

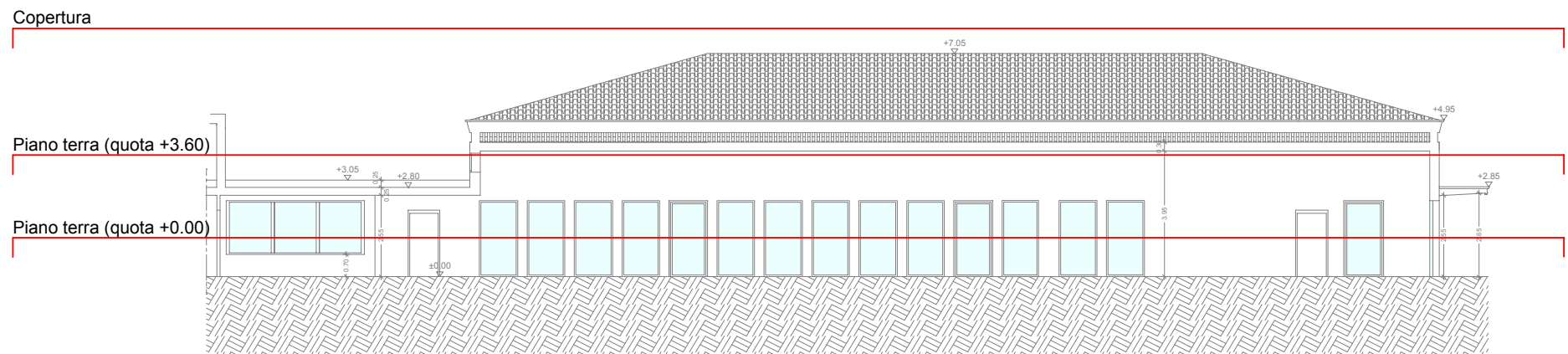


Scala 1:100

Pianta copertura

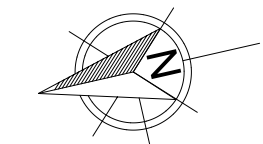


Scala 1:100



| Superficie abitabile vani | | |
|---------------------------|----------|-----------|
| | | |
| Cucina | 26.44 m² | |
| Dis. | 10.37 m² | |
| Ingresso/Dis. | 98.86 m² | |
| Loc. attività 1 | 52.57 m² | |
| Loc. attività 2 | 51.94 m² | |
| Loc. attività 3 | 61.30 m² | |
| Sala Pranzo | 52.26 m² | |
| Spogliatoio 1 | 7.02 m² | |
| Ufficio 1 | 17.89 m² | |
| Ufficio 2 | 26.07 m² | |
| anti w.c. 1 | 9.72 m² | |
| anti w.c. 2 | 10.71 m² | |
| anti w.c. 3 | 12.85 m² | |
| anti w.c. 4 | 6.40 m² | |
| w.c. 2 | 4.86 m² | |
| w.c. 3 | 5.86 m² | |
| w.c. 4 | 5.80 m² | |
| w.c. 5 | 3.42 m² | |
| w.c. 6 | 5.21 m² | |
| w.c. 7 | 2.28 m² | |
| w.c. 8 | 2.37 m² | |
| w.c.1 | 5.67 m² | 479.87 m² |

| Verifica RAI | | | | | |
|-------------------|-------------------|-----------------------|---------------------|-----------|------------|
| Locale | Superficie locale | Superficie finestrata | Superficie apribile | >1/8 sup. | >1/10 sup. |
| anti w.c. 1 | 9.72 | 2.27 | 2.27 | 1.22 | 0.97 |
| w.c. 1 | 5.67 | 3.56 | 2.58 | 0.71 | 0.57 |
| antiwc 2 | 10.71 | 1.39 | 1.39 | 1.34 | 1.07 |
| wc 2 | 4.86 | 3.34 | 2.26 | 0.61 | 0.49 |
| locale attività 1 | 52.57 | 12.50 | 7.35 | 6.57 | 5.26 |
| locale attività 2 | 51.94 | 12.86 | 7.47 | 6.49 | 5.19 |
| locale attività 3 | 61.30 | 17.89 | 10.05 | 7.66 | 6.13 |
| sala pranzo | 52.26 | 12.86 | 7.47 | 6.53 | 5.23 |
| cucina | 26.44 | 8.09 | 5.40 | 3.31 | 2.64 |
| antiwc 3 | 12.85 | / | / | / | / |
| wc 3 | 5.86 | 0.87 | 0.87 | 0.73 | 0.59 |
| wc 4 | 5.80 | / | / | / | / |
| wc 5 | 3.42 | 0.94 | 0.94 | 0.43 | 0.34 |
| wc 6 | 5.21 | 0.87 | 0.87 | 0.65 | 0.52 |
| ufficio 1 | 17.89 | 15.71 | 2.45 | 2.24 | 1.79 |
| antiwc 4 | 6.40 | / | / | / | / |
| wc 7 | 2.28 | 0.53 | 0.53 | 0.29 | 0.23 |
| wc 8 | 2.37 | 0.53 | 0.53 | 0.30 | 0.24 |
| spogliatoio 1 | 7.02 | / | / | / | / |
| ufficio 2 | 26.08 | 18.40 | 5.15 | 3.26 | 2.61 |



Scala 1:100

0 1 2.5 5 7.5 10 mt

COMITANTE

Sistema Socio Sanitario

Regione Lombardia

ATS Bergamo

REGIONE LOMBARDIA

ATS BERGAMO

ARIA

CONSORZIO REGIONALE

INTERVENTO

ADEGUAMENTO/MIGLIORAMENTO SISMICO DELLA RSD
(RESIDENZA SANITARIA DISABILI) EDIFICIO 5 E DEL CDD (CENTRO DIURNO DISABILI)
EDIFICIO 4, PRESSO IL COMPLESSO "MONSIGNOR BERNAREGGI" A BONATE SOTTO

CIG Accordo Quadro - Lotto n.5: 8657946B0D
CUP: C81B21014940002; CIG derivato 9122173F49.

PROGETTO ESECUTIVO 1°STRALCIO

(Art. 23, comma 8, D.Lgs. 50/2016)

VISTI

ELABORATOIN°

B
B.2
B.2.a

B.2.a.1

OGGETTO

ELABORATI GRAFICI
PROGETTO ARCHITETTONICO
EDIFICIO 4

PIANTE PIANO TERRA E COPERTURA

DATA

Maggio 2023

SCALA

1:100

Il Progettista
(Arch. Giuseppe Maria Ippolito)

Il RUP
(Ing. Luisaella Bettineschi)

Itos PROGETTI s.r.l.

Settore Tecnico-Patrimoniale ATS
di Bergamo

ISO 9001

ISO 14001

ISO 9001

ISO 14001

REVISIONE

0
1
2

REDAZIONE
(Arch. Stefania Restivo)
(Arch. Stefania Restivo)

CONTROLLIO
(Arch. Alfonso Ippolito)
(Arch. Alfonso Ippolito)

VERBO E APPROVAZIONE
(Arch. Giuseppe Maria Ippolito)
(Arch. Giuseppe Maria Ippolito)

DATA
Marzo 2023
Maggio 2023

COMMESSA

2022_11

CATEGORIA

FE_Prog Esec. Rev.02

NOME FILE

B.2.a.1 - Pianta piano terra e copertura

IDENTIFICATIVO

2023-3042Litos