

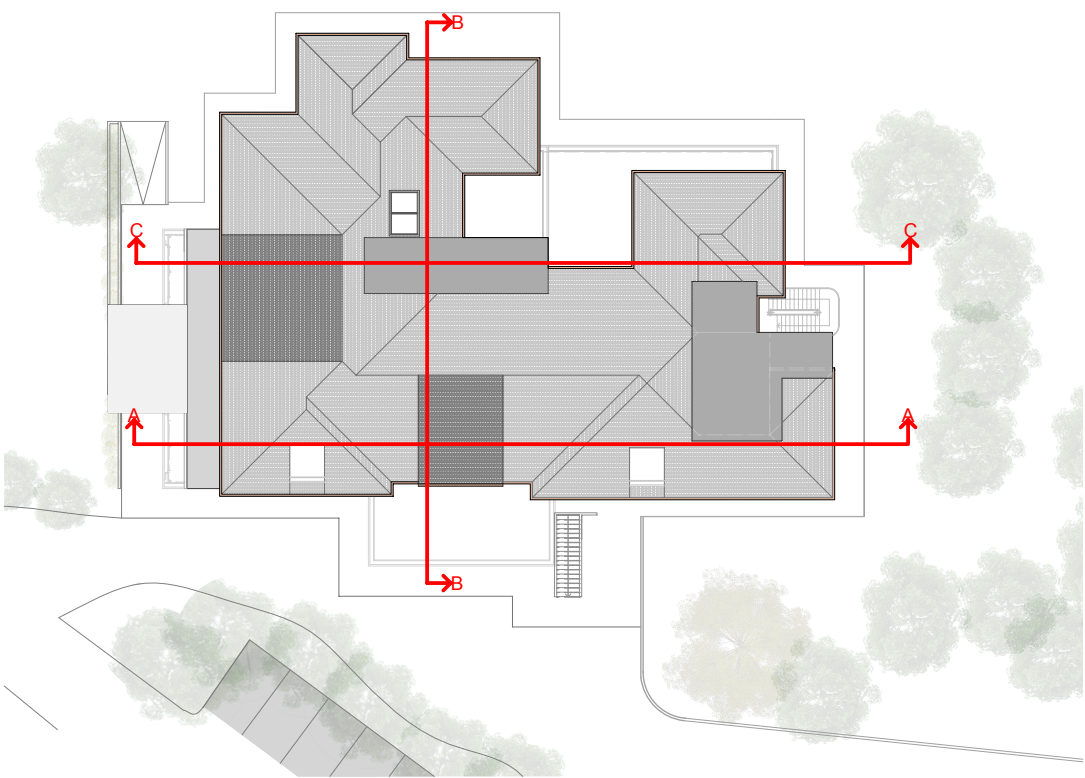
Sezione A-A e Sezione B-B

Scala 1:100



Sezione C-C

Scala 1:100



SCALA 1:100
0 1 2 3 4 5 MT

COMMITTENTE		REGIONE LOMBARDIA ATS BERGAMO		ARIA AGENZIA REGIONALE PER L'AMBIENTE E IL TERRITORIO	
INTERVENTO					
MIGLIORAMENTO SISMICO PADIGLIONE CASALI, RSD (RESIDENZA SANITARIA DISABILI) A PIARIO					
CIG Accordo Quadro – Lotto n. 5: 8657946B0D CUP: C52C21001190002; CIG derivato: 91222048E0					
PROGETTO ESECUTIVO (Art. 23, comma 8, D.Lgs. 50/2016)					
VISTI					
ELABORATO IN		ELABORATI GRAFICI STATO ATTUALE		DATA Maggio 2023	
B B.1		SEZIONE A-A, SEZIONE B-B E SEZIONE C-C		SCALA 1:100	
B.1.7					
i10s PROGETTI		Il Progettista (Arch. Giuseppe Maria Ippolito) Iltos PROGETTI s.r.l.		Il RUP (Ing. Luisella Bettineschi) Settore Tecnico-Patrimoniale ATS di Bergamo	
REVISIONE		REDAZIONE		VISTO E APPROVAZIONE	
0		(Arch. Stefano Restivo)		(Arch. Giuseppe Maria Ippolito)	
1					
2		(Arch. Stefano Restivo)		(Arch. Alfonso Ippolito)	
COMMESSA		CATEGORIA		NOME FILE	
2022_12		PE_Prog_Esec_Rev.02		Edi. B.1.7 Sezione A-A, Sezione B-B e Sezione C-C.rvt	
				2023-0335Lltos	